


## **ISTRUZIONI PER L'INSTALLAZIONE DEL SOFTWARE PROGRAMMATORE CENTRALI COMBIVOX (cod. 71.120)**

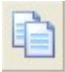
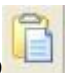
- 1) Scaricare il file Programmatore centrali Combivox (ProgCombivox\_Install.msi);
- 2) Avviare il file .msi e attendere la fine dell'installazione.

**ATTENZIONE!!:** *Prima di procedere all'installazione del software Programmatore centrali Combivox, disinstallare i precedenti software di programmazione Amica 64.*

*Per non perdere le precedenti programmazioni, si raccomanda di installare il software **Programmatore centrali Combivox** nella stessa cartella del software Amica già installato. Inoltre, si consiglia di effettuare un backup dei file di programmazione **con estensione .ami** e del file **Multilink.mdb**, presenti nella cartella di installazione della precedente versione di software Amica.*

**N.B.:** dalla versione 8.0.1 del programmatore centrali Combivox è possibile convertire la programmazione utente dalla periferica "Amica 64" alla periferica "Amica 64 PLUS" nei seguenti due modi:

1) aprendo l'utente da convertire e selezionando l'altra periferica dal menù a scorrimento "Periferica" nella sezione "Dati impianto", quindi premere il tasto  per confermare la conversione e salvare i nuovi dati;

2) aprendo l'utente da convertire e cliccare sul tasto , quindi creare un nuovo codice utente e selezionare l'altra periferica dal menù a scorrimento "Periferica" nella sezione "Dati impianto" e premere il tasto .

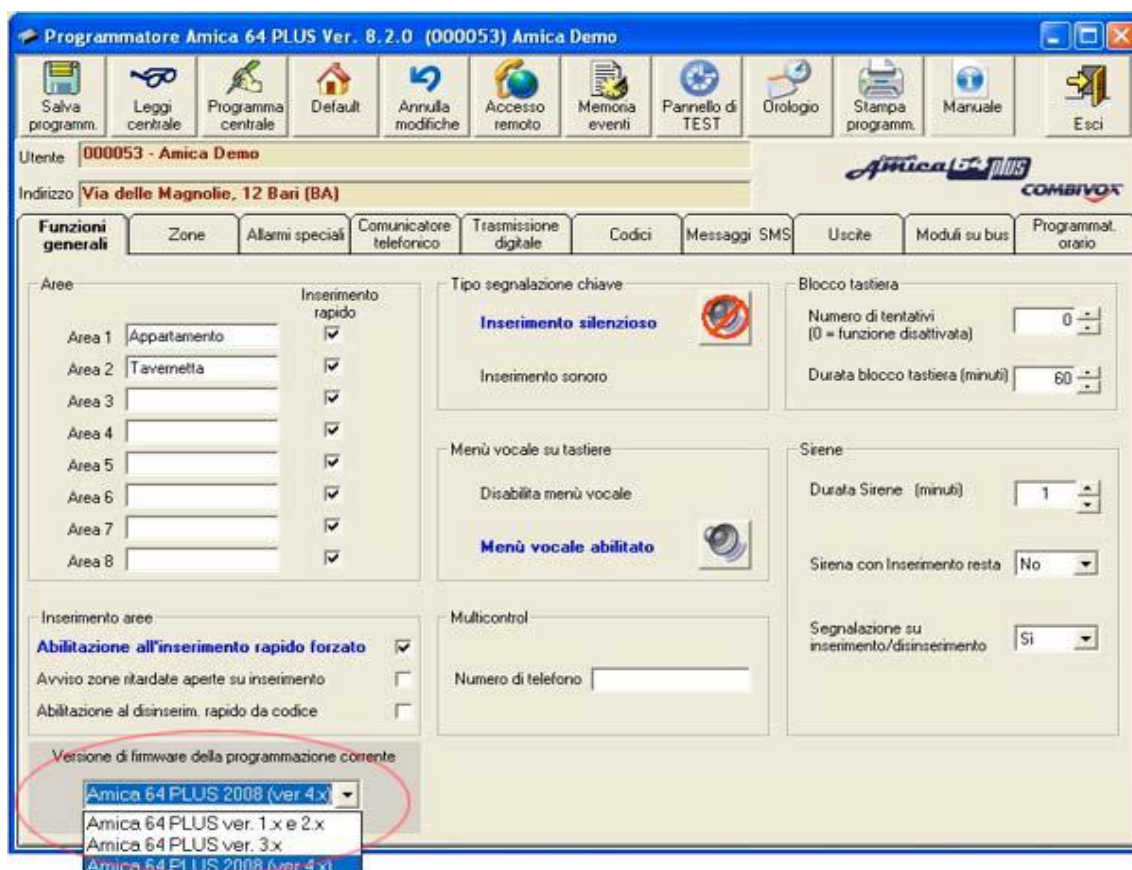
**IMPORTANTE:** dalla versione 8.3.0 del programmatore centrali Combivox la precedente conversione è estesa alla periferica "Amica 64 PLUS 2009"

**N.B.:** dalla versione 8.3.0 (28/05/2009) del programmatore centrali Combivox, all'interno della cartella di installazione troverete un'altra cartella con il nome **"Driver interfaccia USB per WINXP\_VISTA"**

in cui sono disponibili i driver dei cavi interfaccia USB (cod. 15.812 – 15.814).

Durante il riconoscimento del predetto cavo USB, selezionare questa cartella quando vi verrà chiesto il percorso dove si trovano i driver.

Dalla versione 8.2.4 del software Programmatore Centrali Combivox è possibile cambiare la versione di firmware della programmazione, sia per centrali Amica 64 plus che Elisa 24, agendo dal menù a scorrimento presente nelle funzioni generali:



un messaggio di avviso indicherà che sta per essere convertita la programmazione corrente.